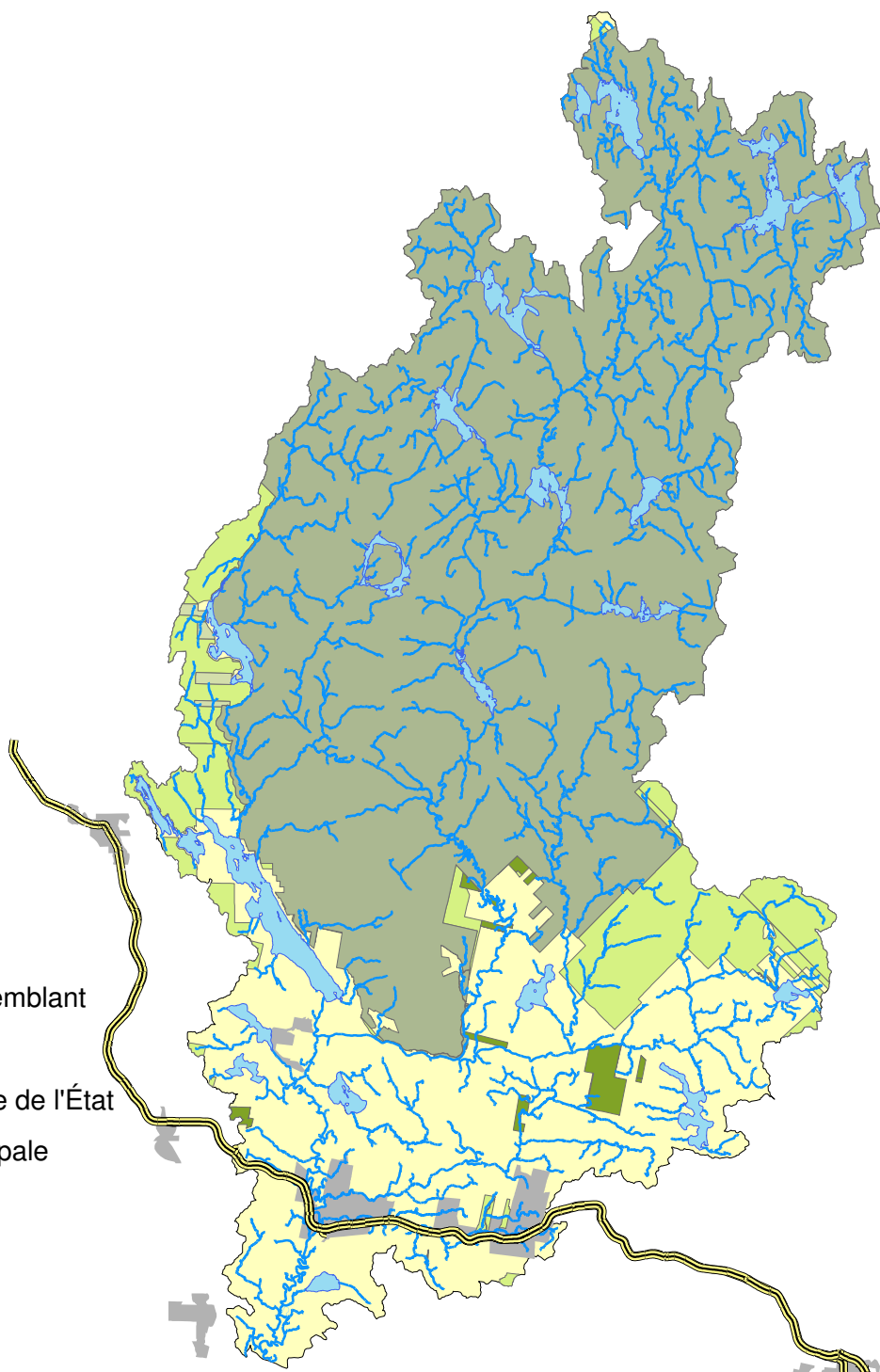
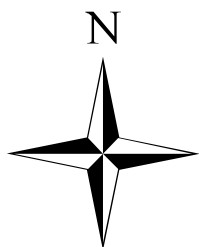


Type de tenure des terres sur le bassin versant de la rivière du Diable



Route 117

Lac

Cours d'eau

Tenure

Parc National du Mont-Tremblant

Tenure Mixte

Terre publique du domaine de l'État

Terre publique intramunicipale

Noyau urbain

Terre privée

0 2,5 5 10 15 km



Alliance pour une Gestion Intégrée
et Responsable du bassin versant
de la rivière du Diable

Source : Service de géomatique de la MRC des Laurentides.
Base de données topographique du Québec (1/20 000).

© Ministère des Ressources naturelles. Tous droits réservés. 2001