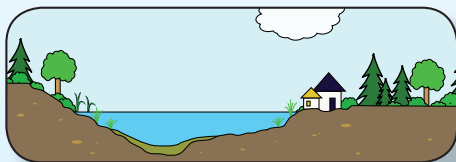


# Au menu : un régime faible en azote et phosphore

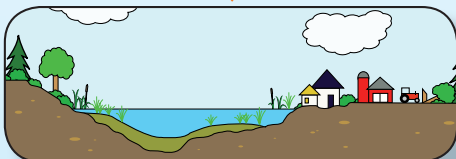
L'eutrophisation est un processus naturel et très lent, par lequel les plans d'eau reçoivent une grande quantité d'éléments nutritifs (notamment du phosphore et de l'azote), qui stimulent la croissance des algues et des plantes aquatiques. Cependant, certaines activités humaines accélèrent ce processus, se déroulant naturellement sur des milliers d'années, en augmentant la quantité d'éléments nutritifs qui parviennent aux lacs et provoquent des changements dans l'équilibre des écosystèmes aquatiques. Cette eutrophisation accélérée, pose problème aux humains (pertes d'usages, diminution de la valeur marchande des propriétés, et peut poser des problèmes de santé dus à la dégradation de la qualité de l'eau, etc.)

## Les trois niveaux trophiques des lacs :



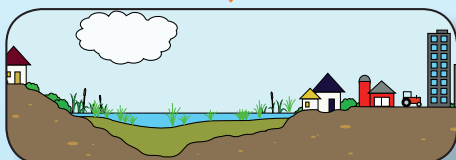
### OLIGOTROPHE

- Eau claire
- Pauvre en éléments nutritifs
- Faible productivité biologique
- Généralement profond



### MÉSOTROPHE

- Quantité plus grande d'éléments nutritifs
- Productivité biologique modérée
- Changement des espèces présentes



### EUTROPHE

- Très enrichi en éléments nutritifs
- Productivité biologique élevée, il peut en résulter une perte de la diversité des espèces

## CAUSES:

### Naturelles

- Ruissellement dans le bassin versant
- Milieux inondés

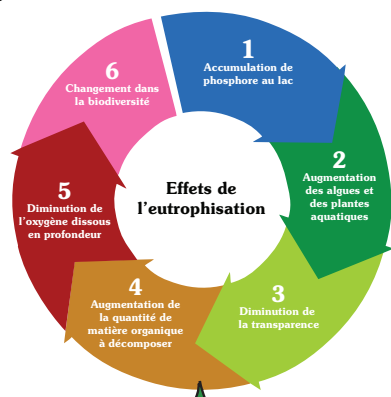
### Humaines

- Épandage d'engrais à des fins agricoles ou horticoles (chimiques ou naturels)
- Utilisation de produits domestiques contenant des phosphates
- Rejets d'eaux usées industriels, urbains et domestiques (installation septique non conforme)
- Modifications de la couverture végétale naturelle du bassin versant (absence de végétation riveraine, déboisement, imperméabilisation des surfaces, etc.)
- Modifications des tracés et aménagements des cours d'eau (remblayage, canalisation, fossés routiers, etc.)



Mettez votre lac au régime en limitant ses apports en azote et en phosphore. Voici quelques bonnes pratiques à adopter pour prévenir l'eutrophisation accélérée d'un lac :

- Conservez le bouclier végétal naturel de votre rive, ne déboisez pas votre terrain, n'installez pas de plage artificielle.
- Assurez-vous d'avoir une installation septique conforme et bien entretenue.
- Privilégiez les produits domestiques sans phosphate.
- Évitez d'utiliser des engrais (même biologiques).
- Ne modifiez pas l'écoulement naturel des cours d'eau.
- Naviguez-santé ! Certaines pratiques nautiques favorisent l'apport d'éléments nutritifs en augmentant l'érosion des rives.
- Sensibilisez votre municipalité, vos amis, vos voisins... l'environnement c'est l'affaire de tous !



Pour en savoir plus : [www.troussedeslacs.org](http://www.troussedeslacs.org)



**CRE**  
**Laurentides**

Votre réseau environnemental  
[www.crelaurentides.org](http://www.crelaurentides.org)