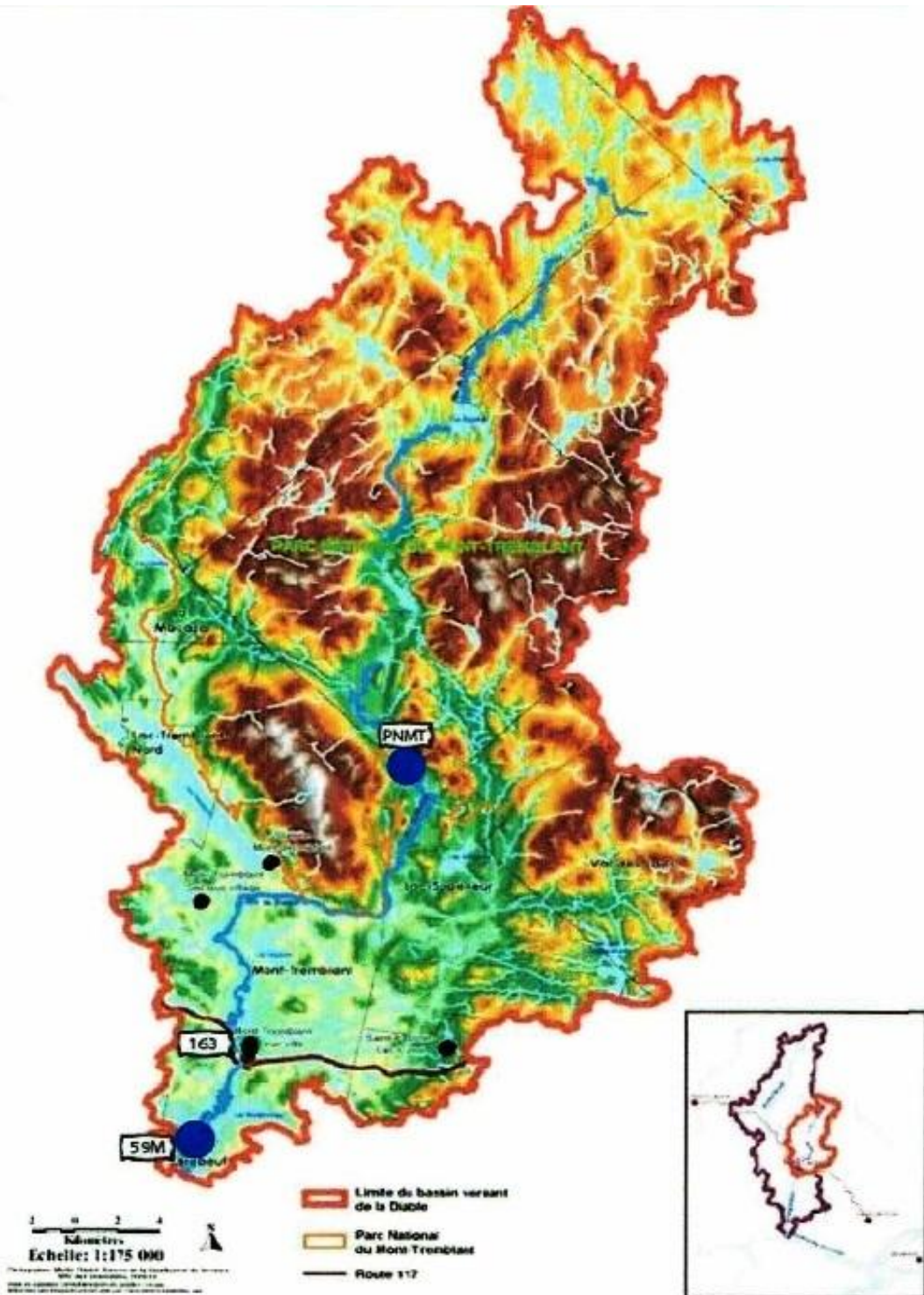


2018



<b>Station 59M en 2018</b>
<b>Cours d'eau : rivière du Diable</b>
<b>Localisation : Pont Prud'homme à 5 km en aval de Mont-Tremblant</b>
<b>Nom du programme : Projet d'échantillonnage d'AGIR pour la Diable</b>



Description du programme : Depuis 1996, un échantillonnage mensuel de la qualité de l'eau est réalisé sur la rivière du Diable à la hauteur du pont Prud'homme (au sud de St-Jovite) dans le cadre du Réseau-rivières. Une douzaine de paramètres physico-chimiques et bactériologiques y sont analysés. Le Réseau-rivières est un programme provincial mis en place par le ministère du Développement durable, Environnement et Lutte contre les changements climatiques (MDDELCC), lequel assure une surveillance de base sur plus d'une cinquantaine de rivières au Québec. En 2018, le suivi a été mensuel d'avril à novembre et la valeur médiane est de 91 %.

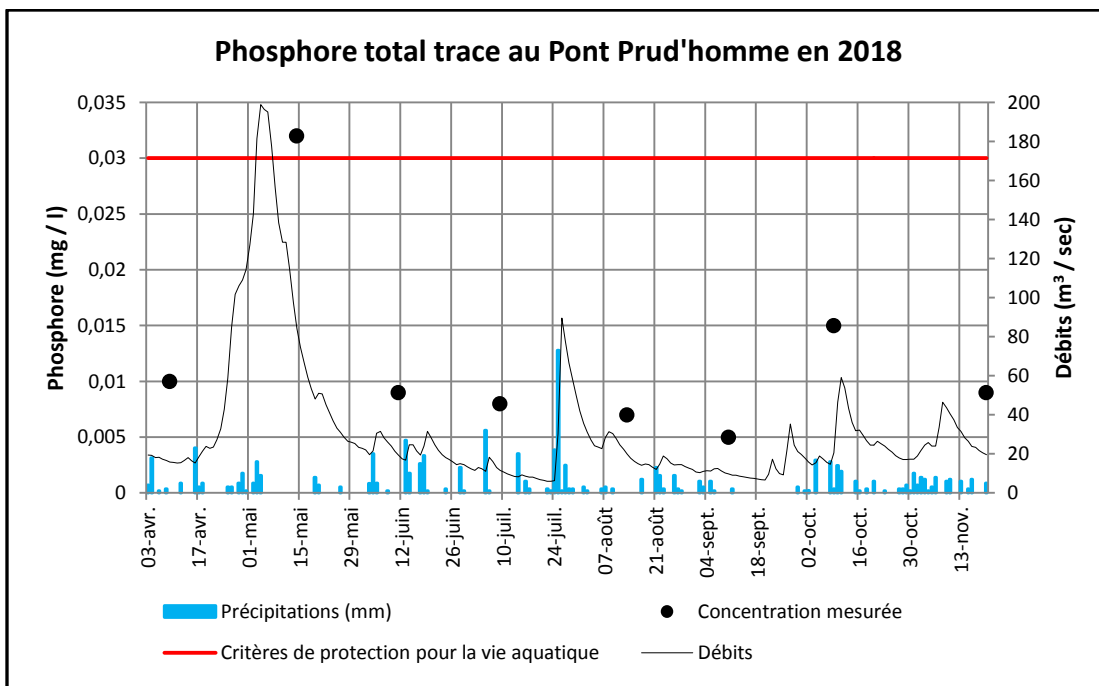
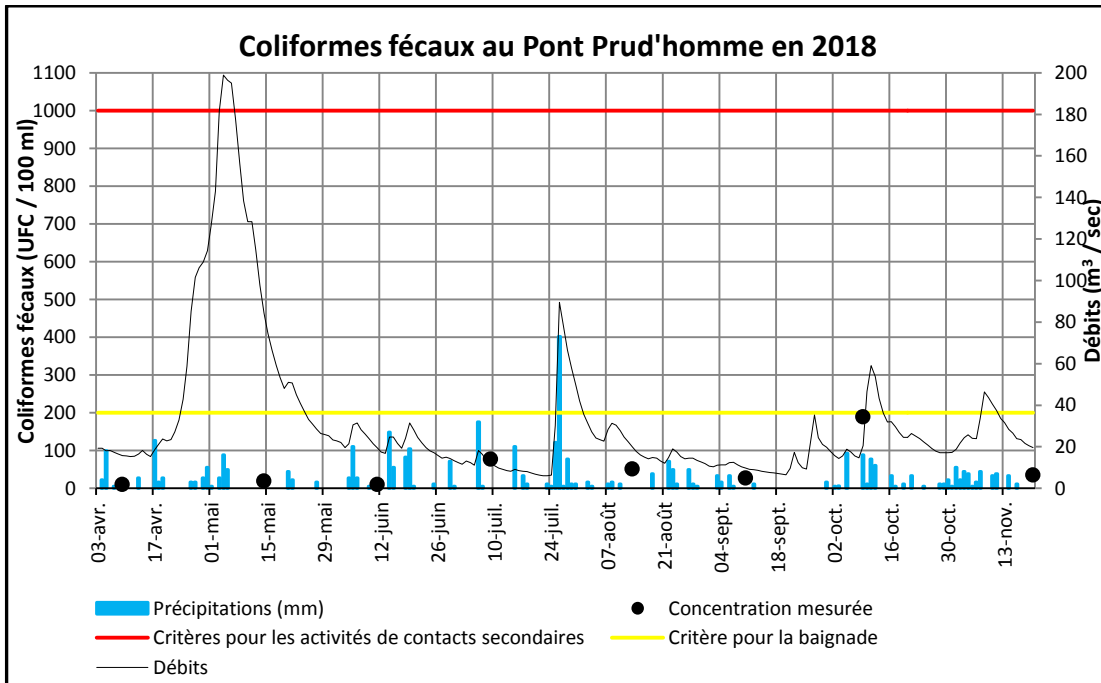
Paramètres	Résultats bruts 2018					
	mai	juin	juin	juin	juillet	août
<b>Date</b>	<b>14</b>	<b>11</b>	<b>11</b>	<b>11</b>	<b>9</b>	<b>13</b>
<b>IQBP 6</b>	<b>63</b>	<b>96</b>	<b>96</b>	<b>96</b>	<b>89</b>	<b>92</b>
Paramètre déclassant pour l'IQBP 6	Solides en suspension	Chlorophylle a	Nitrates et Nitrites	Solides en suspension	Coliformes fécaux	Coliformes fécaux

Paramètres	Résultats bruts 2018				
	août	septembre	septembre	octobre	octobre
<b>Date</b>	<b>13</b>	<b>10</b>	<b>10</b>	<b>9</b>	<b>9</b>
<b>IQBP 6</b>	<b>92</b>	<b>95</b>	<b>95</b>	<b>81</b>	<b>81</b>
Paramètre déclassant pour l'IQBP 6	Solides en suspension	Coliformes fécaux	Nitrates et Nitrites	Coliformes fécaux	Solides en suspension

Symbole	Note de l'IQBP	Qualité de l'eau correspondante
●	80 à 100	<b>eau de bonne qualité</b> (permet tous les usages, y compris la baignade)
●	60 à 79	<b>eau de qualité satisfaisante</b> (permet la plupart des usages)
●	40 à 59	<b>eau de qualité douteuse</b> (certains usages sont compromis)
●	20 à 39	<b>eau de mauvaise qualité</b> (la plupart des usages sont compromis)
●	0 à 19	<b>eau de très mauvaise qualité</b> (tous les usages sont compromis)

Qu'est ce que l'IQBP ?

L'indice de qualité physico-chimique et bactériologique (IQBP) est une méthode développée par le gouvernement du Québec afin de faciliter l'appréciation de la qualité générale de l'eau des rivières. Il tient compte des principaux paramètres physico-chimiques et bactériologiques et s'exprime sous la forme d'une note sur 100. L'IQBP permet de définir la qualité de l'eau selon les cinq classes citées dans le tableau ci-dessus.



<b>Station 163 en 2018</b>	
<b>Cours d'eau : ruisseau Clair</b>	
<b>Localisation : Au parc au fil de l'eau</b>	
<b>Nom du programme : Projet d'échantillonnage d'AGIR pour la Diable</b>	

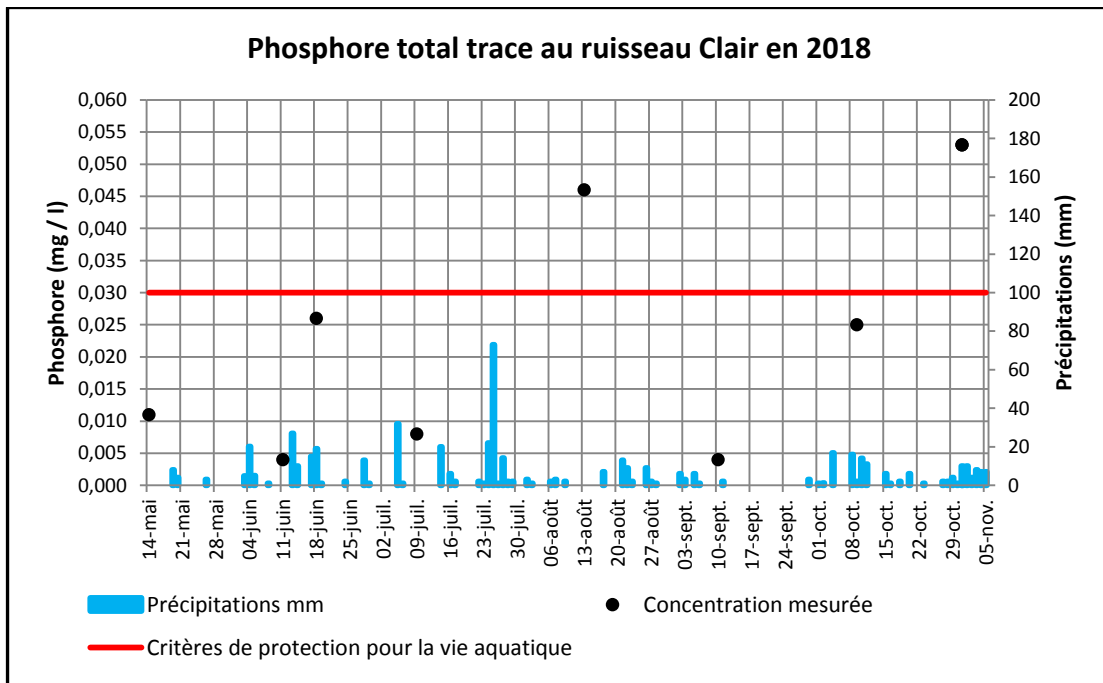
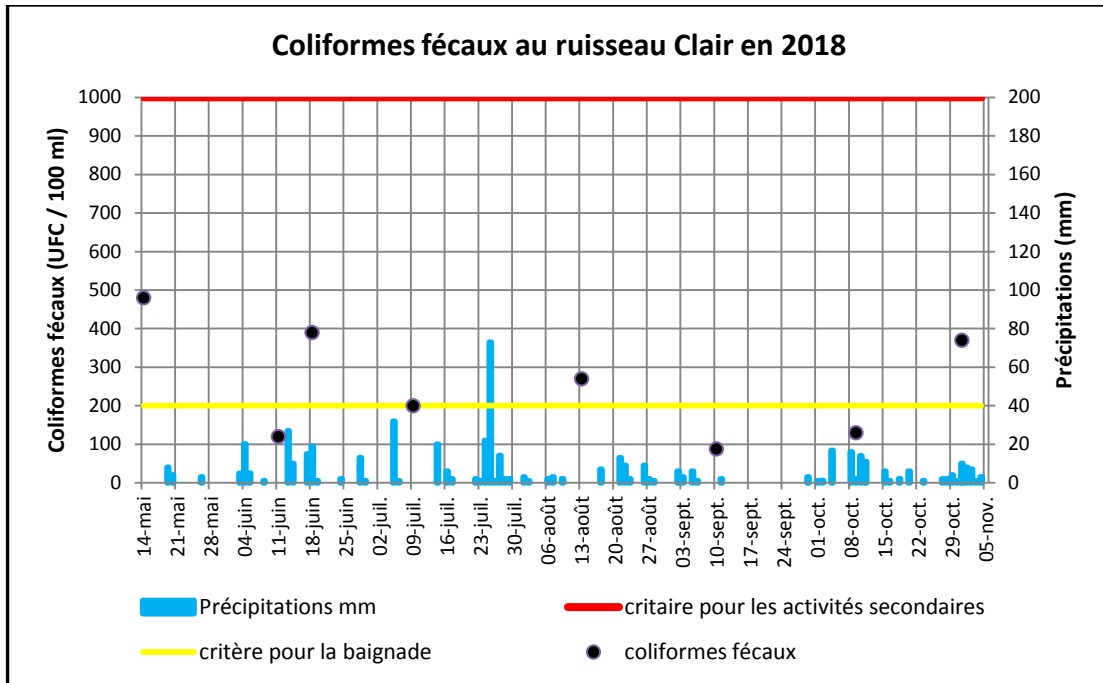
Lorsqu'il pleut, l'eau du ruisseau Clair change d'aspect visuel dès qu'il passe la carrière Miller et traverse la ville de Mont-Tremblant. Plusieurs dépassements en coliformes fécaux ont été mesurés en 2015 allant de 210 à 3 000 UCF/100 ml. Au printemps, la ville de Mont-Tremblant a effectué des travaux de séparation des égouts au centre-ville afin de corriger ce problème en installant un système séparatif des eaux usées, des eaux pluviales.

La diminution de l'espace de liberté de ce cours d'eau au fil du temps au centre-ville et l'impacte des changements climatiques ont contraint la VMT à effectuer des travaux de mise à jour de quatre ponceaux et l'élimination d'un cinquième durant la même période pour faciliter l'écoulement des eaux au printemps et lors de fortes pluies.

Au cours de l'été 2018 (de la mi-mai au début novembre), AGIR pour la Diable a réalisé un suivi mensuel de la qualité de l'eau du ruisseau Clair à son embouchure avant qu'il n'atteigne la rivière du Diable et trois autres échantillons ont été pris en période de pluie. Cette initiative, issue d'un partenariat avec le MDDELCC, vise à mesurer certains aspects de la qualité l'eau de ce ruisseau à l'aide de trois paramètres ; soit le Phosphore total-persulfate, les solides en suspension et les coliformes thermotolérants.

**Tableau des valeurs médianes des différentes classes de l'indice bactériologique et physico-chimique de (IQBP) MDDELCC**

Qualité de l'IQBP	Concentration Coliformes fécaux (UCF/100 ml)	Concentration Phosphore (mg/l)	Concentration Matière en suspension (mg/l)
Bonne	< 200	< 0,03	< 6
Satisfaisante	201 à 1000	> 0,03 à 0,05	7 À 13
Douteuse	1001 à 2000	> 0,05 à 0,1	14 À 24
Mauvaise	2001 à 3500	> 0,1 à 0,2	25 À 41
Très mauvaise	> 3500	> 0,2	> 41



### Solides en suspension filtré 1,2 um au ruisseau Clair en 2018

